



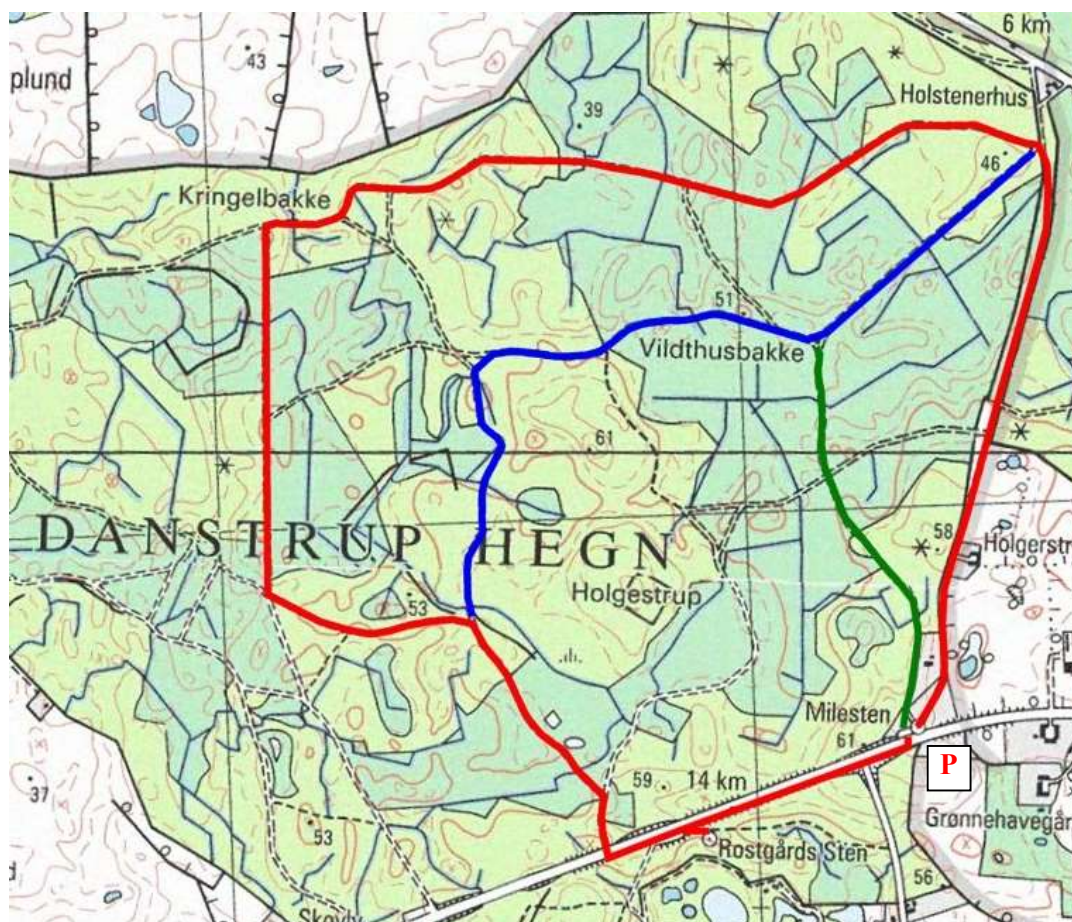
Danstrup Hegn

Den røde rute er 5,0 km.

Den røde rute afkortet med den blå genvej er 4,0 km.

Den røde rute først afkortet med den blå rute og derefter med den grønne rute er 3,0 km.

Vi parkerer på rastepladsen ved 14,2 km på Helsingørsvej.



Danstrup Hegn fik sin nuværende form under de store reformer af dansk skovbrug i 1780'erne. Men gamle plovfurer og veje trampet af kreaturer på vej til græsning fortæller, at områdets historie går meget længere tilbage.

Danstrup Hegn ligger i et morænelandskab fra sidste istid for ca. 15.000 år siden. Det afvekslende landskab med huller og små bakker er skabt af "dødis" – isblokke, som blev liggende i jorden længe efter, at de øvrige ismasser var væk. På den måde opstod fordybningerne i terrænet.

Før skoven fik sin nuværende form i 1780'erne, lå der landsbyer og marker på jorderne. En af landsbyerne var Halgistrup eller Holgestrup. Den er omtalt allerede i 1178 og har formentlig ligget der langt op i 1600-tallet. Resterne af en grøft og et toftedige, som blev brugt til at indhegne gårdens bygninger og køkkenhave, kan ses endnu.

I Danstrup Hegn tæt ved Helsingørsvej står en firkantet granitblok midt i en kreds af mindre sten. Stenen med bogstaverne HRG og årstallet 1659 er rejst til minde om Hans Rostgaard, som var ridefoged på Kronborg. Under svenskekrigene hjalp han med at få forsyninger frem til Frederik III, som var spærret inde i det belejrede København. I 1660 blev Rostgaard adlet for sine fortjenester, og hans slægt fik Krogerup til evigt eje.

I sidste halvdel af 1700-tallet var de danske skove i en så ringe forfatning, at man frygtede at komme til at mangle tømmer. Kongen sendte bud efter den tyske forstmand Johann von Langen (1699 – 1776), som kom til at sætte et stort aftryk på dansk skovbrug, ikke mindst i Nordsjælland. Han lærte danskerne at plante nye træarter som rødgran, ædelgran, lærk, skovfyr og ær (ahorn) og satte skovdriften i system. Og der blev rejst hegn om skovene, så træerne kunne få fred til at vokse. Resterne af en skovplanteskole fra denne tid kan ses nær mindestenen for Hans Rostgaard.

Kilde: Naturstyrelsen.